

DANTUMADIEL ZOEKT BOEGBEELD

profielschets burgemeester



EEN BURGEMEESTER DIE **VERBINDT, INSPIREERT** EN **ZICHTBAAR AANWEZIG** IS

Dantumadiel is op zoek naar een betrokken en daadkrachtige burgemeester, die:

- past bij de cultuur en identiteit van Dantumadiel
- beschikt over bestuurlijke en leidinggevende ervaring
- kan schakelen tussen verschillende rollen van het burgemeesterschap
- een visie heeft op de toekomst van onze gemeente
- integer, onafhankelijk en betrouwbaar is

” De burgemeester heeft **charisma en uitstraling**. Hij of zij is een inspirerend boegbeeld voor de gemeente.

PROFIEL SCHETS

De profielschets vormt de basis voor de benoeming van de nieuwe burgemeester van Dantumadiel. Dit document beschrijft de kenmerken van onze gemeente en de eigenschappen, vaardigheden en kwaliteiten die wij zoeken in onze nieuwe burgemeester. De burgemeester speelt een grote rol in het bestuur van de gemeente en in de verbinding met inwoners, ondernemers en maatschappelijke organisaties.

Deze profielschets dient niet alleen als richtlijn voor de selectieprocedure, maar zal ook als referentiepunt fungeren voor de evaluatie van het functioneren van de burgemeester gedurende de ambtstermijn.

Om te komen tot het profiel voor de nieuwe burgemeester heeft de gemeenteraad gesproken met inwoners, maatschappelijke instellingen, samenwerkingspartners en uiteraard de ambtelijke organisatie en de wethouders.

” Inwoners zoeken een burgemeester die **zichtbaar is in de dorpen en bij evenementen** en een actieve rol speelt in het dagelijks leven in de gemeente.



DANTUMADIEL

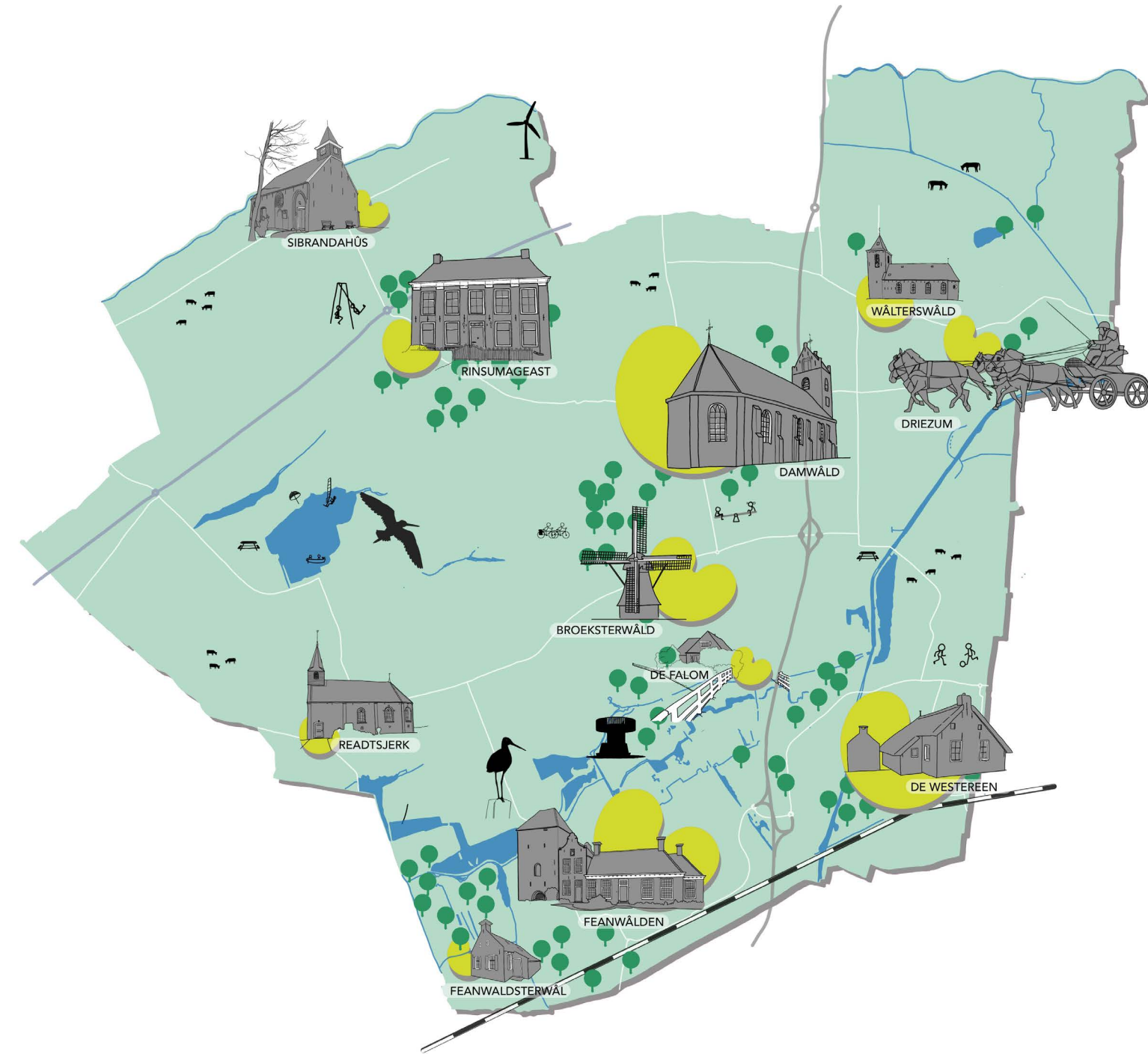
Een plattelandsgemeente vol 'mienskipssin'

Dantumadiel. Een plattelandsgemeente in het noordoosten van Fryslân. Elf dorpen met ieder een eigen karakter midden in de Fryske Wâlden. Geen stadse hectiek, maar een gemeenschap waar de mensen dicht bij elkaar staan, oog voor elkaar hebben en 'mienskipssin' (gemeenschapszin) nog vanzelfsprekend is.

Een gemeente waar het prettig en veilig wonen is. Voorzieningen zijn binnen handbereik: Een ruim winkelcentrum in Damwâld bijvoorbeeld en treinstations in Feanwâlden en De Westereen. Met de trein bent u binnen een half uur in Leeuwarden en Groningen.

Er gebeurt veel in Dantumadiel. Neem bijvoorbeeld de Paardendagen in Driezum/Wâlterswâld. Een paardenevenement van formaat waar deelnemers uit heel Nederland naar toe komen. Of de 'smûkere' dorpsfeesten.

Ook recreëren kan hier volop. Op warme zomerdagen is recreatiegebied De Eeltjemar een prachtige plek om te vertoeven. In De Westereen is een mooie jachthaven zodat ook watersporters alle mogelijkheden hebben. En voor natuurliefhebbers zijn De Houtwiel en it Bûtefjild ware pareltjes, met een rijke flora en fauna.



EEN GEMEENTE OM 'GRUTSK' OP TE ZIJN

Dantumadiel is financieel gezond en ambitieus. We zijn een woongemeente waar iedereen zichzelf mag zijn. We hebben waardering voor elkaars eigenaardigheden en staan open voor verschillende levensstijlen. Tegelijkertijd zien we ook dat er inwoners zijn die zich minder verbonden voelen. We willen er alles aan doen om iedereen erbij te betrekken en samen te bouwen aan een toekomst waarin iedereen zich thuis voelt.

SAMEN BOUWEN AAN DE TOEKOMST

We zijn trots op wat we hebben bereikt, maar we kijken ook vooruit. We willen investeren in de toekomst, met name in onze jeugd. We willen een gemeente zijn waar jongeren graag willen wonen en werken, waar ze hun talenten kunnen ontwikkelen en hun dromen kunnen waarmaken.

EEN BETROKKEN GEMEENSCHAP

De inwoners van Dantumadiel zijn betrokken bij hun gemeente. Ze denken mee, nemen initiatief en zetten zich in voor hun leefomgeving. We waarderen het als onze burgemeester zichtbaar is, luistert naar wat er leeft en de verbinding zoekt met alle inwoners.

EEN MODERNE ORGANISATIE

De gemeentelijke organisatie is modern, dienstverlenend en gericht op samenwerking. We werken vanuit vertrouwen en waardering, met veel ruimte voor initiatief en persoonlijke ontwikkeling. We zijn er trots op dat we zoveel jonge medewerkers hebben.

” De burgemeester moet **dichtbij de mensen staan**. Hij of zij is een echte burgervader of burgermoeder.





ROLLEN

” Inwoners zoeken een burgemeester die **ervaring heeft opgedaan in de samenleving**. Hij of zij heeft een achtergrond in de praktijk, niet alleen in het bestuur.

De volgende rollen zijn essentieel voor een succesvolle invulling van het burgemeesterschap in Dantumadiel:

BOEGBEELD VAN DE GEMEENTE

De burgemeester is het gezicht van Dantumadiel, zowel binnen de gemeente als daarbuiten. Hij of zij vertegenwoordigt de gemeente bij officiële gelegenheden, evenementen en in de regionale en landelijke samenwerking.

- **Zichtbaarheid en toegankelijkheid:** De burgemeester is aanwezig in alle dorpen en toont oprechte betrokkenheid bij de inwoners.
- **Cultuur en tradities:** Er wordt verwacht dat de burgemeester de Fryske identiteit respecteert, begrijpt en uitdraagt.
- **Ambassadeur:** In regionale samenwerkingsverbanden behartigt de burgemeester de belangen van Dantumadiel en positioneert de gemeente als een sterke en zelfstandige speler.

VERBINDENDE SCHAKEL IN DE GEMEENSCHAP

Dantumadiel is een gemeente waar inwoners trots zijn op hun onderlinge verbondenheid. De burgemeester moet deze sociale cohesie versterken en actief bijdragen aan een inclusieve samenleving.

- **Luisterend oor:** De burgemeester staat open voor de zorgen, ideeën en initiatieven van inwoners, ondernemers en maatschappelijke organisaties.
- **Toegankelijke leider:** Mensen moeten zich vrij voelen om contact te leggen met de burgemeester, of dat nu op straat, tijdens bijeenkomsten of via sociale media is.
- **Bemiddelaar:** In situaties waarin belangen botsen, weet de burgemeester verbindingen te leggen en oplossingen te vinden die recht doen aan de verschillende standpunten.



VOORZITTER VAN DE GEMEENTERAAD

Als voorzitter van de gemeenteraad bewaakt de burgemeester het democratische proces en zorgt hij of zij ervoor dat raadsleden goed hun werk kunnen doen.

- **Onafhankelijke en neutrale rol:** De burgemeester staat boven de partijen en waarborgt een open en eerlijke besluitvorming.
- **Cultuurdrager:** treedt op als ambassadeur van een cultuur die vertrouwen bevordert.
- **Bevordering van debat:** Zorgt voor een vergaderstructuur waarin ruimte is voor discussie, maar waarin besluiten ook daadkrachtig worden genomen.
- **Stimuleren van participatie:** Moedigt inwoners aan om actief deel te nemen aan gemeentelijke besluitvorming en participatieprocessen.

VOORZITTER VAN HET COLLEGE VAN B&W

Het college van burgemeester en wethouders vormt het dagelijks bestuur van de gemeente. De burgemeester speelt hierin een belangrijke rol als voorzitter en coördinator.

- **Teamspeler en procesbewaker:** De burgemeester brengt de wethouders in positie, coacht hen waar nodig en zorgt voor goede samenwerking binnen het college. Daarnaast heeft hij oog voor de mens in het college en in de organisatie.
- **Integrale besluitvorming:** Zorgt ervoor dat beleidskeuzes breed worden afgewogen en dat de gemeente als één geheel optreedt.

VERANTWOORDELIJK VOOR OPENBARE ORDE EN VEILIGHEID

Een van de wettelijke taken van de burgemeester is het handhaven van de openbare orde en veiligheid. Dit vraagt om daadkrachtig optreden in crisissituaties en een nauw samenwerkingsverband met politie, brandweer en andere veiligheidsdiensten.

- **Snel en doortastend handelen:** De burgemeester treedt op bij incidenten en zorgt voor adequate crisisbeheersing.
- **Voorkomen van overlast en criminaliteit:** In samenwerking met handhavers en politie wordt gewerkt aan een veilige woonomgeving.
- **Veiligheidsgevoel van inwoners versterken:** De burgemeester communiceert helder over maatregelen en is zichtbaar in de aanpak van veiligheidsvraagstukken.



” In tijden van crisis gaat de burgemeester **met mensen om tafel**. Overleg en samenwerking gaan boven snelle, geïsoleerde besluiten.

SIGNALEERT, INSPIREERT EN STIMULEERT

De afgelopen bestuursperiode heeft de burgemeester zich binnen het college van B&W geconcentreerd op de portefeuille Openbare Orde en Veiligheid en handhaving. Dat wil niet zeggen dat een uitbereiding van de portefeuille in de toekomst niet bespreekbaar is. Ten aanzien van alle onderwerpen heeft de burgemeester de ruimte om te;

- **Signaleren:** In alle contacten die de burgemeester heeft met de inwoners, ondernemers, maatschappelijke instellingen en samenwerkingspartner haalt de burgemeester waardevolle signalen op. Deze signalen zal de burgemeester indien gepast inbrengen aan de bestuurlijke tafel met als doel besluitvorming te verrijken.
- **Inspireren:** Inspireren doet de burgemeester door oprecht geïnteresseerd te zijn in wat mensen drijft. Hierbij is het van belang dat mensen zich gehoord en gezien voelen. Van daaruit kan de burgemeester inspireren door een realistisch toekomstperspectief te schetsen dat focus en richting geeft.
- **Stimuleren:** Stimuleren door vanuit de rol van boegbeeld een bijdrage te leveren aan de opgave waar de gemeente voor staat. Het primaat ligt bij de politiek, maar het inbrengen van kansen en het spiegelen op voortgang ten behoeve van het algemeen belang wordt gewaardeerd.

VERTEGENWOORDIGER IN LANDELIJKE EN (BOVEN)REGIONALE SAMENWERKING

Dantumadiel maakt deel uit van verschillende samenwerkingsverbanden in Fryslân en Noord-Nederland. De burgemeester moet hierin een sterke onderhandelingspositie innemen en de belangen van de gemeente goed behartigen.

- Actief in **regionale en provinciale overlegstructuren**.
- Ondersteuning van **strategische samenwerking** met andere gemeenten.
- Bijdragen aan **innovatieve en duurzame oplossingen** voor maatschappelijke vraagstukken.





PROFIEL

EEN BURGEMEESTER VOOR DE MENSEN EN EEN STERKE, BETROUWBARE LEIDER

De nieuwe burgemeester van Dantumadiel is meer dan een bestuurder; hij of zij is een zichtbaar en toegankelijk persoon, die de dorpen bezoekt en met inwoners in gesprek gaat over wat er speelt. Het is iemand die verbindt, betrokken is en goed kan luisteren.

De burgemeester is iemand die:

- **Sterk bestuurlijk inzicht heeft**, Bestuurlijke ervaring is een essentieel criterium voor dit ambt. De nieuwe burgemeester moet aantoonbare ervaring hebben in een stevige eindverantwoordelijke en/of bestuurlijke rol. Dat mag ook van buiten het openbaar bestuur. Het is echter wel essentieel om een goed begrip van gemeentelijke processen, wet- en regelgeving en besluitvorming te hebben om effectief te kunnen opereren binnen het gemeentebestuur. De burgemeester moet in staat zijn complexe bestuurlijke processen te leiden en de ontwikkeling van de gemeente in goede banen te leiden.
- **Eerlijk en direct communiceert**, inwoners niet alleen aanhoort, maar ook open en transparant vertelt wat wel en niet mogelijk is.
- **Een goed gevoel heeft voor ondernemerschap en economie**, en actief meedenkt over hoe Dantumadiel een aantrekkelijke plek blijft om te wonen, werken en ondernemen.
- **Zich inzet voor veiligheid en openbare orde**, en in crisissituaties standvastig en besluitvaardig optreedt.
- **Integer handelt en integriteit bewaakt**, De burgemeester is volstrekt integer, straalt dit ook uit, maar is geen moraalridder. De burgemeester dient onafhankelijk en onpartijdig te opereren en altijd te handelen in het algemeen belang.
- **De Fryske taal begrijpt en bereid is deze te (leren) spreken**, om zo de verbinding met de inwoners te versterken. Bij de selectie van de nieuwe burgemeester wordt gekeken naar de mate waarin de kandidaat past bij de cultuur en identiteit van Dantumadiel.

”

De burgemeester **mag best een mening hebben** en is niet bang om deze uit te spreken.

Hij of zij heeft **affiniteit met het Noorden** en begrijpt de Fryske cultuur en waarden.

Inwoners vinden het belangrijk dat de burgemeester **de Fryske taal beheerst** of bereid is deze te leren en actief te gebruiken.

De burgemeester is **eerlijk en direct**. Geen omwegen, maar transparante en duidelijke communicatie.

Hij of zij is **toegankelijk en zichtbaar**. Iemand die niet alleen bestuurt, maar echt aanwezig is.

Inwoners willen een burgemeester die **luistert én de waarheid spreekt**. Hij of zij geeft eerlijke antwoorden, ook als die lastig zijn.

De burgemeester **denkt mee** met inwoners en ondernemers, toont initiatief en zoekt samenwerking.

Hij of zij is **actief op sociale media** maar behoudt een professionele afstand.

Inwoners willen een burgemeester die **in de regio denkt en handelt vanuit een sterk Dantumadiel**. De burgemeester stelt altijd het belang van onze gemeente voorop.



WAT WAARDEREN ONZE INWONERS IN EEN BURGEMEESTER?

Onze inwoners hebben aangegeven dat het belangrijk is dat de nieuwe burgemeester goed aansluit bij de gemeente en haar mensen. Uit een publieksraadpleging, waarin inwoners hun mening gaven over de gewenste eigenschappen en vaardigheden, zijn waardevolle inzichten naar voren gekomen.

Onze inwoners geven duidelijk aan dat zij hechten aan zichtbaarheid en betrokkenheid. De burgemeester moet weten wat er speelt en luisteren naar de gemeenschap. Zij zoeken een verbinder en een sociaal persoon die dorpen

en mensen met elkaar verbindt en toegankelijk is voor iedereen. Tegelijkertijd zien zij graag een stevige bestuurder die knopen durft door te hakken, besluitvaardig is en zich niet laat meeslepen door politiek of bureaucratie.

Daarnaast hechten de inwoners veel waarde aan transparantie en betrouwbaarheid. De nieuwe burgemeester moet eerlijk en duidelijk communiceren, aandacht hebben voor jongeren en de woningmarkt, en respect tonen voor de Fryske cultuur en tradities.



TOT SLOT

De burgemeester van Dantumadiel vervult een veelzijdige rol en moet daarom voldoen aan zowel wettelijke als gemeentelijke eisen. Naast bestuurlijke kwaliteiten en sterke persoonlijkheidseigenschappen zijn er enkele formele voorwaarden waaraan de kandidaat moet voldoen.

Een van de belangrijkste vereisten is dat de burgemeester zich binnen een redelijke termijn in Dantumadiel vestigt. Dit is essentieel om volledig deel uit te maken van de gemeenschap en de gemeente niet alleen te besturen, maar ook te beleven. Door fysiek aanwezig te zijn in de dorpen en betrokken te zijn bij lokale activiteiten, kan de burgemeester optimaal functioneren als eerste burger van Dantumadiel. De burgemeester moet de intentie hebben om zich voor tenminste één bestuursperiode (6 jaar) aan de gemeente te binden.

Kortom, de ideale burgemeester van Dantumadiel is niet alleen een ervaren en kundig bestuurder, maar ook een betrokken inwoner, een verbinder en een betrouwbaar leider die de normen en waarden van de gemeenschap respecteert en uitdraagt.

